

CASAS HOUSES PINAMAR

ISBN 987-1035-93-9



Kliczkowski

FULL
ENGLISH
TEXT



CASA HELADES Y ETONEO

HELADES AND ETONEO HOUSE

ARQUITECTAS / ARCHITECTS:
SILVIA M. ZOTTA, LAURA X. BERNAOLA, Mg. SILVINA ZUBIARRAIN
FOTOGRAFÍAS / PHOTOGRAPHS:
RAFAEL WOLLMANN
UBICACIÓN / LOCATION:
HELADES Y ETONEO, PINAMAR NORTE, PCJA. DE BUENOS AIRES
ÁREA DEL TERRENO / LOT AREA:
971 m² / 10,380 S.F.
ÁREA DEL PROYECTO / BUILDING AREA:
131 m² / 1,400 S.F.



“Una casa tiene que haber tenido emoción en su gestación para llegar a existir. La fuente de inspiración está en sus habitantes”.

Arq. Gabriela Barrionuevo

Este lote en esquina, se encuentra emplazado en Pinamar Norte, en una zona de nueva arboleda, y de uso exclusivo de viviendas unifamiliares, bajas y aisladas.

La implantación de la vivienda, girada con respecto a ambas calles, responde a la necesidad de buscar una mejor orientación y asolamiento.

La propuesta de organización de los espacios fue generada a partir de un eje longitudinal, que relaciona los otros tres volúmenes que contienen las funciones de las actividades diarias, y articula el área pública del patio de entrada con las expansiones privadas.

El volumen central que contiene el área pública está interceptado por un plano horizontal donde se desarrolla el playroom, generando la volumetría más importante de la casa. Los otros, contienen las funciones de dormir y servicios.

La materialización responde a la mencionada organización: el eje longitudinal ejecutado en sillería de piedra tipo listón de laja San Luis, los otros volúmenes todos similares, se ejecutan en doble pared de ladrillo enrasado, unificándose la lectura exterior con carpintería de aluminio blanco.

En cuanto a los interiores, se repiten los materiales, destacándose el volumen longitudinal con un plano horizontal de hormigón visto, paredes de enlucido a la cal, piso cerámico único y carpintería interior de madera.

“A home needs to have emotion in its creation in order to exist. The source of inspiration is in its future inhabitants”.

Architect Gabriela Barrionuevo

This corner plot is located in Pinamar Norte, in a newly wooded area, exclusively occupied by single family homes, low rise and detached.

The setting of the house, rotated from the line of both streets, responds to the search for a better orientation and exposure to the sun.

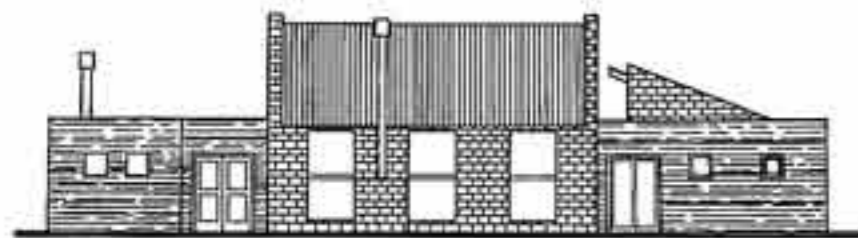
The organizational proposal of the spaces was generated on the basis of a longitudinal axis, which links the other three volumes that contain the functions of everyday activities, and articulates the public area of the entrance courtyard with the private expansion areas.

The central volume, which contains the public area, is intercepted by a horizontal plane upon which the playroom develops, generating the most important volume in the house. The others contain the sleeping and service areas.

The materialization follows the abovementioned arrangement; the longitudinal axis is realized in dry-walling using San Luis flagstones, the other volumes are all similar, realized in brick cavity wall, unifying the external character with white aluminum windows.

With regards the interiors, the materials are repeated, the main features being the longitudinal volume with a horizontal plane of exposed concrete, stuccoed walls, ceramic tile flooring throughout and internal wood doors.

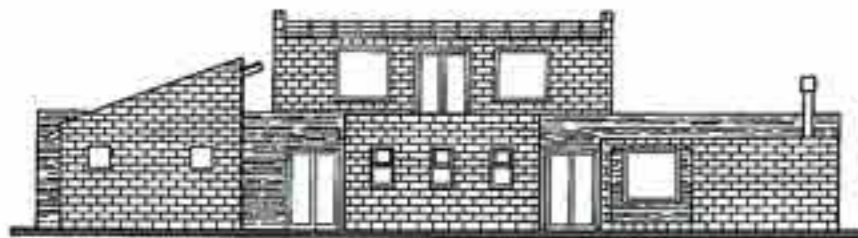




ALZADO CALLE ETONEO / ETONEO STREET ELEVATION



ALZADO CALLE HELADES / HELADES STREET ELEVATION



ALZADO OESTE / WEST ELEVATION



ALZADO SUR / SOUTH ELEVATION



PLANTA ENTREPISO /
MEZZANINE LEVEL

PLANTA BAJA Y DE SITIO /
FIRST FLOOR AND SITE PLAN







CASA SHAW GOLF

SHAW GOLF HOUSE

ARQUITECTAS / ARCHITECTS:
SILVIA M. ZOTTA, LAURA X. BERNAOLA, M^o. SILVINA ZUBIARRAIN
 AMBIENTACION / INTERIOR DESIGNER:
JORGELINA ALLONA, DECORADORA / DECORATOR
 INSTALACIONES / INSTALLATIONS:
JAVIER MEDINA, INGENIERO / ENGINEER
 FOTOGRAFÍAS / PHOTOGRAPHS:
RAFAEL WOLLMANN
 UBICACION / LOCATION:
SHAW GOLF N° 1959, PINAMAR, PCIA. DE BUENOS AIRES
 AREA DEL TERRENO / LOT AREA:
684 m² / 7,312 S.F.
 AREA DEL PROYECTO / BUILDING AREA:
165 m² / 1,764 S.F.



La vivienda se encuentra emplazada en un lugar con características especiales, abundante vegetación, buenas visuales y una acentuada pendiente hacia el golf, elementos claves para decidir su implantación.

La idea rectora plantea un gran contenedor transparente, con un eje lateral de espacios de servicio y circulación, que marca una dirección en el sentido longitudinal.

“El promedio de los vanos refleja la tendencia típicamente barroca hacia las exigencias del espacio exterior con el interior, lo cual provocaba un conflicto entre las exigencias formales y prácticas. Cuanto más se abre una casa más se contradice su finalidad de abrigo y protección”. Emil Kaufmann.

La relación de los espacios interior-exterior se manifiesta al despegarse el plano de cubierta, mediante una carpintería corrida que permite el acceso del sol de la tarde.

La continuidad del espacio estar-comedor-cocina enfatiza por la cubierta, también se extiende tomando los dormitorios de niños y principal, manifestando así, el objetivo básico del programa, que era la vinculación de las actividades básicas del habitar.

El concepto principal de la materialización de la obra, fue la mimetización con el mundo orgánico existente en el lugar. Para ello se usó la forma de un volumen único, en doble pared de ladrillo enrasado. Dicho volumen está interceptado por tres planos horizontales.

El superior: la cubierta, materializado con un plano levemente inclinado, con estructura de vigas laminadas de madera y cubierta de chapas de cinc. El plano intermedio: el entrespacio diseñado con una estructura independiente de perfiles metálicos y el plano inferior: el piso construido con alisado de cemento color arena.

The house is located in a place of special characteristics, abundant vegetation, good views and a strong slope towards the golf course, key elements in the layout decision.

The central idea proposes a great transparent container with a lateral axis of services and circulation spaces, which establishes a longitudinal directionality.

“The predominance of the openings reflects the typically baroque tendency towards unification of the external and internal space, which provoked a conflict between formal and practical demands. As a house becomes more open, it contradicts more its function of shelter and protection”. Emil Kaufmann.

The relationship between interior-exterior spaces is expressed by the separation of the plane of the roof by means of a continuous window, which allows the afternoon sun to enter.

The continuity of the living-dining room space highlighted by the roof, also extending to encompass the children's and main bedrooms, making manifest the basic aim of the brief, which was the connection between the basic activities of habitation.

The main concept of the materialization of the project was that of mimetism with the existing organic world. For this the form of a unique volume was established built in brick cavity wall. Said volume is intercepted by three horizontal planes. The upper one: the roof, materialized with a slightly sloped plane, with a structure of laminated wood beams and zinc sheet roofing. The intermediate plane: the mezzanine designed with an independent steel structure and the lower plane: the floor built of sand color concrete.

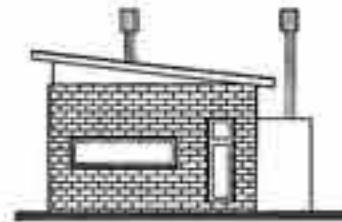




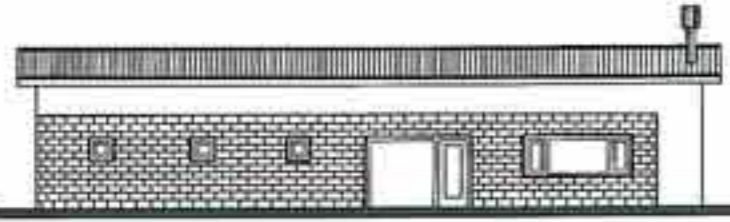
ALZADO ACCESO /
ENTRY ELEVATION



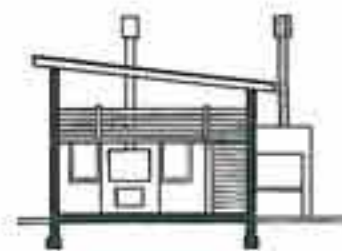
ALZADO GOLF /
GOLF ELEVATION



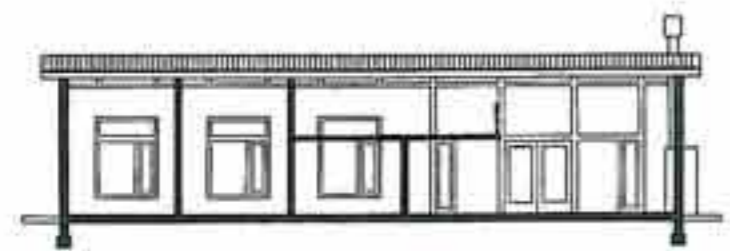
ALZADO BOSQUE /
WOOD ELEVATION



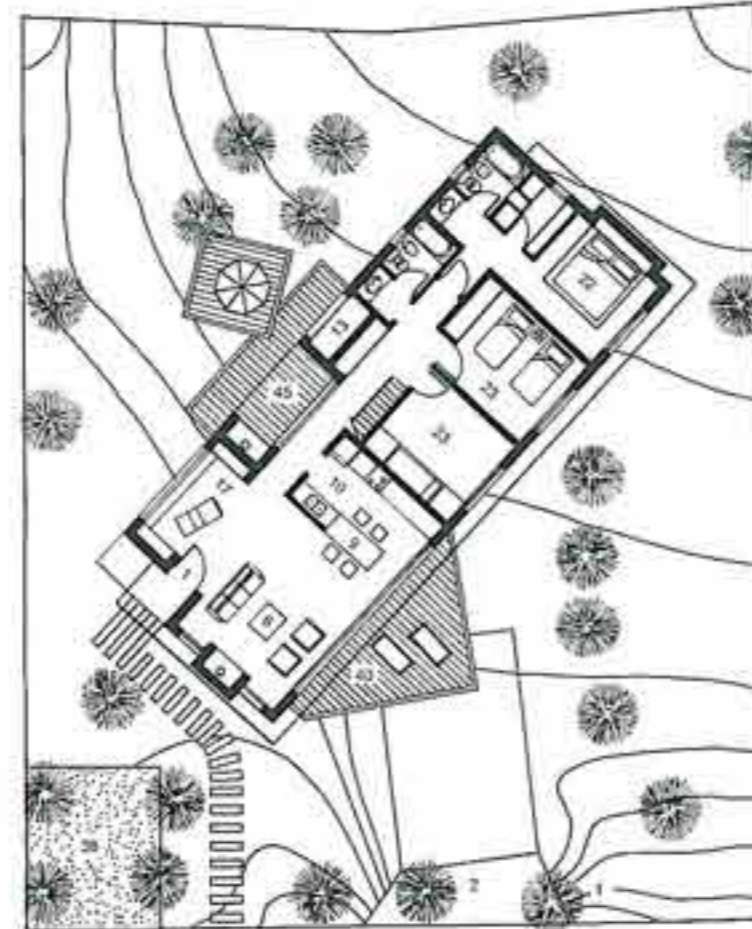
ALZADO BOSQUE /
WOOD ELEVATION



SECCION TRANSVERSAL /
TRANSVERSAL SECTION



SECCION LONGITUDINAL /
LONGITUDINAL SECTION



PLANTA BAJA Y DE SITIO /
FIRST FLOOR AND SITE PLAN

