

ARCHIVO CLARIN  
**ARQUITECTURA SIGLO XXI**



## CASA SHAW GOLF

ESTUDIO TRIPTICO

Con la intención de aggiornar la tipología de casas del balneario pero, a la vez, de preservar el espíritu de los chalets históricos de Pinamar, las integrantes de Tríptico (Silvia Zotta, Laura Beranola y María Zubiarraín) proyectaron esta casa de veraneo, ubicada en medio del bosque del balneario -en la calle Shaw Golf, entre Sirena y El Tala-, respetando la topografía.

Es un volumen único, interceptado por tres planos, en el que jerarquizan un espacio social continuo, que se vincula al paisaje. "Resolver el programa principal en una planta da una disposición que favorece la relación de los espacios interior-externo y se logran visuales del golf desde todos los ambientes", explican.

El plano de cubierta, despegado mediante una carpintería corrida, también apunta al ingreso de luz (norte-noroeste). La cubierta enfatiza la continuidad del espacio estar-comedor-cocina, y "expresa el objetivo de vincular las actividades básicas del habitar". Se utilizaron los materiales tradicionales de chalets: ladrillo, madera (de virapere) y tejas coloniales, de fluida relación con el entorno, aunque las arquitectas los combinaron de nuevas maneras. El concepto principal de la materialización de la casa fue buscar su mimetización con el "mundo orgánico existente en el lugar".

Realizado en doble pared de ladrillo común rosado enrasado, el volumen único está interceptado por tres planos horizontales. El superior es la cubierta, un plano levemente inclinado construido con una estructura de vigas laminadas de madera revestida con chapas de cinc. El plano intermedio es un entresijo diseñado como una estructura independiente de perfiles metálicos. Versátil, funciona como estudio o como playroom. El plano inferior es el solado, construido en alisado de cemento pigmentado en color arena.

Según sus autoras, la casa Shaw Golf es un ejemplo de los nuevos rumbos que existen en la actualidad arquitectónica de Pinamar. Rumbos que según ellas, "reconocen que construir en la ciudad balnearia tiene el privilegio del paisaje como elemento preponderante de diseño".



RELAX. ESPACIO LATERAL AL LIVING.



**FACHADA.** LADRILLO COMUN RASADO, VIDRIO Y MADERA.

**ESTAR.** EN DOBLE ALTURA CON AMPLIOS VENTANALES.

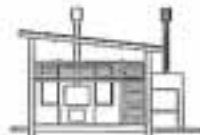


- + **COCINA.** CON COMEDOR INTEGRADO AL LIVING.
- + **CUARTO.** TODOS LOS INTERIORES SON DE LADRILLO VISTO.
- + **BAÑO.** CON TOILETTE Y WATER CLOSET SEPARADOS.



**PLANTA.**

1. ACCESO
2. COCINA COMEDOR ESTAR
3. PARRILA Y EXPANSIONES
4. ESCALERA AL ENTREPISO



+ VISTA FRENTE Y CORTE.

+ VISTAS LATERALES.

arq



**OBRA** CASA DE VERANO EN PINAMAR

**UBICACION** CALLE SHAW GOLF, ENTRE SIRENA Y EL TALA, PCIA. DE BUENOS AIRES

**TERRENO** 684 METROS CUADRADOS

**SUPERFICIE CONSTRUIDA** 165 METROS CUADRADOS

**AUTORES** ESTUDIO TRÍPTICO (SILVIA ZOTTA, LAURA BERANOLA, MARIA ZUBARRAIN)